

Abb. 23: Profil Nordstrand-I (N-I).  
Das Profil konnte beim Abbau einer Warft entnommen werden.

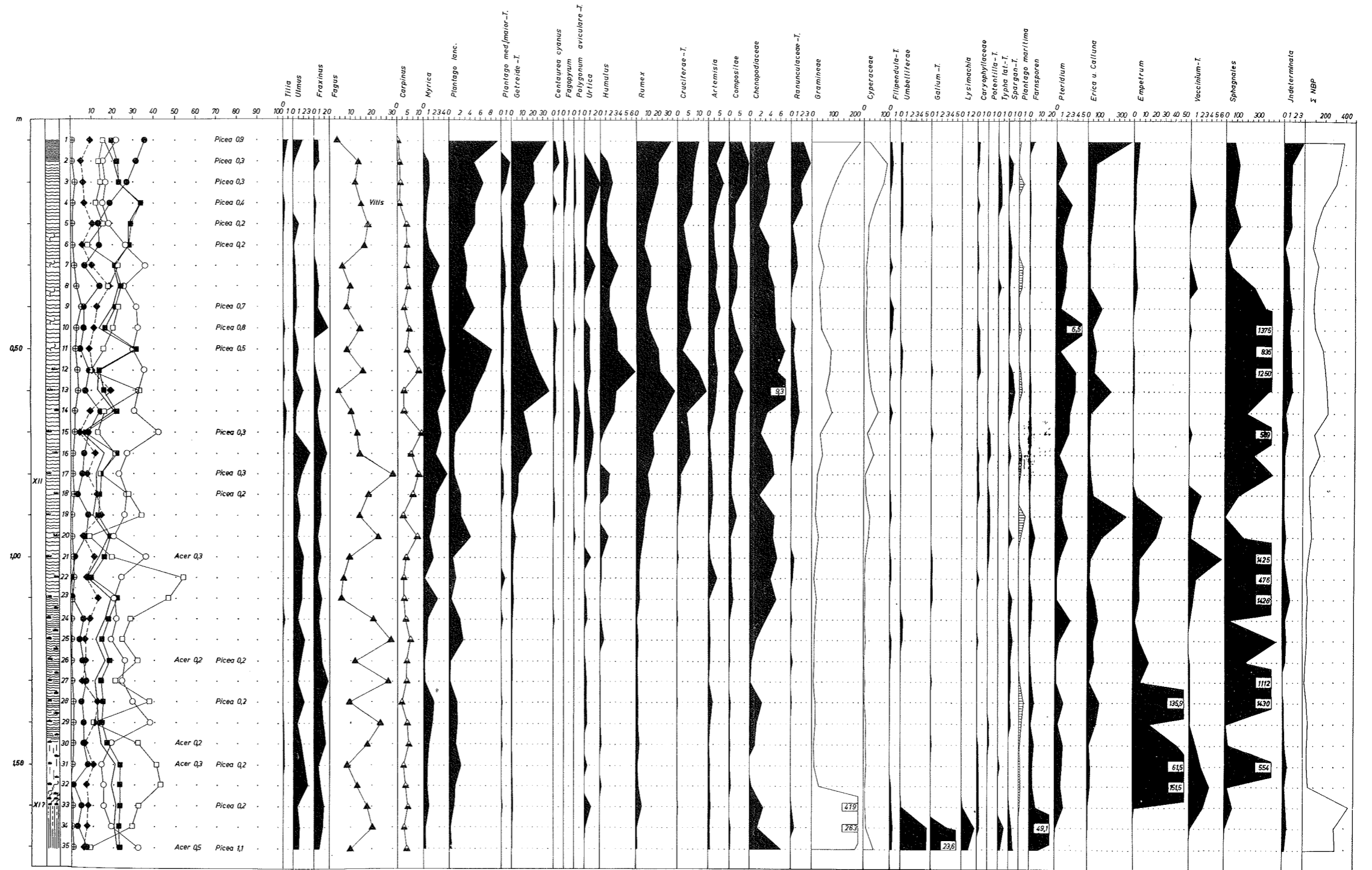


Abb. 24: Profil Weißes Moor-II (WM-II).

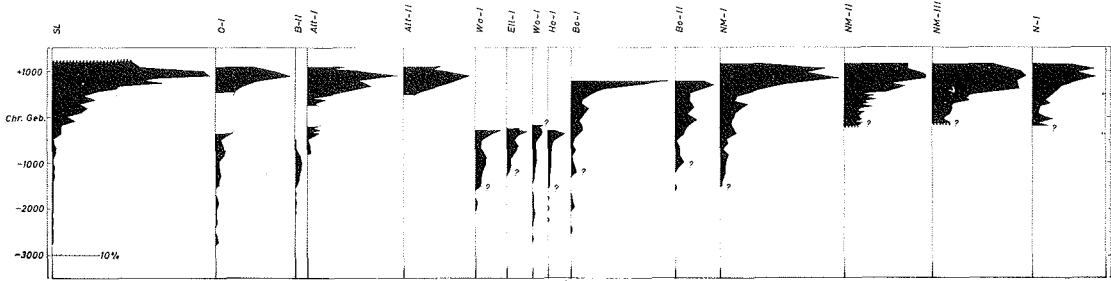


Abb. 25: Fagus-Kurven der einzelnen Diagramme (Sl. = Süderlügum, nach KUBITZKI 1961).

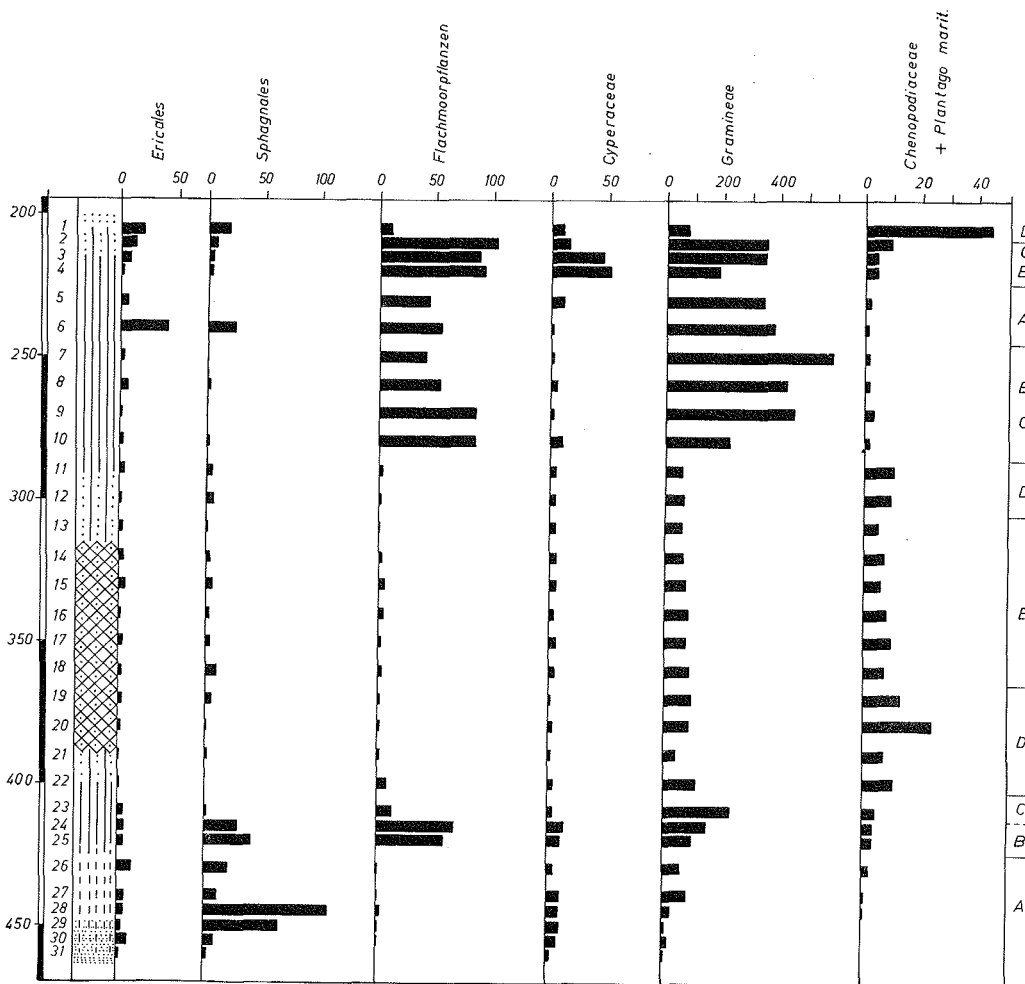


Abb. 26: Gesonderte Darstellung einiger NBP nach Profil Ockholm-1. (Näheres siehe Text)  
 (Zu den sog. „Flachmoorpflanzen“ wurden gezählt: Umbelliferae, Rumex, Filipendula, Lysimachia, Galium-T., Lotus-T., Hydrocotyle, Lythrum Salicaria, Caryophyllaceae, Potentilla-T., Menyanthes-T.)

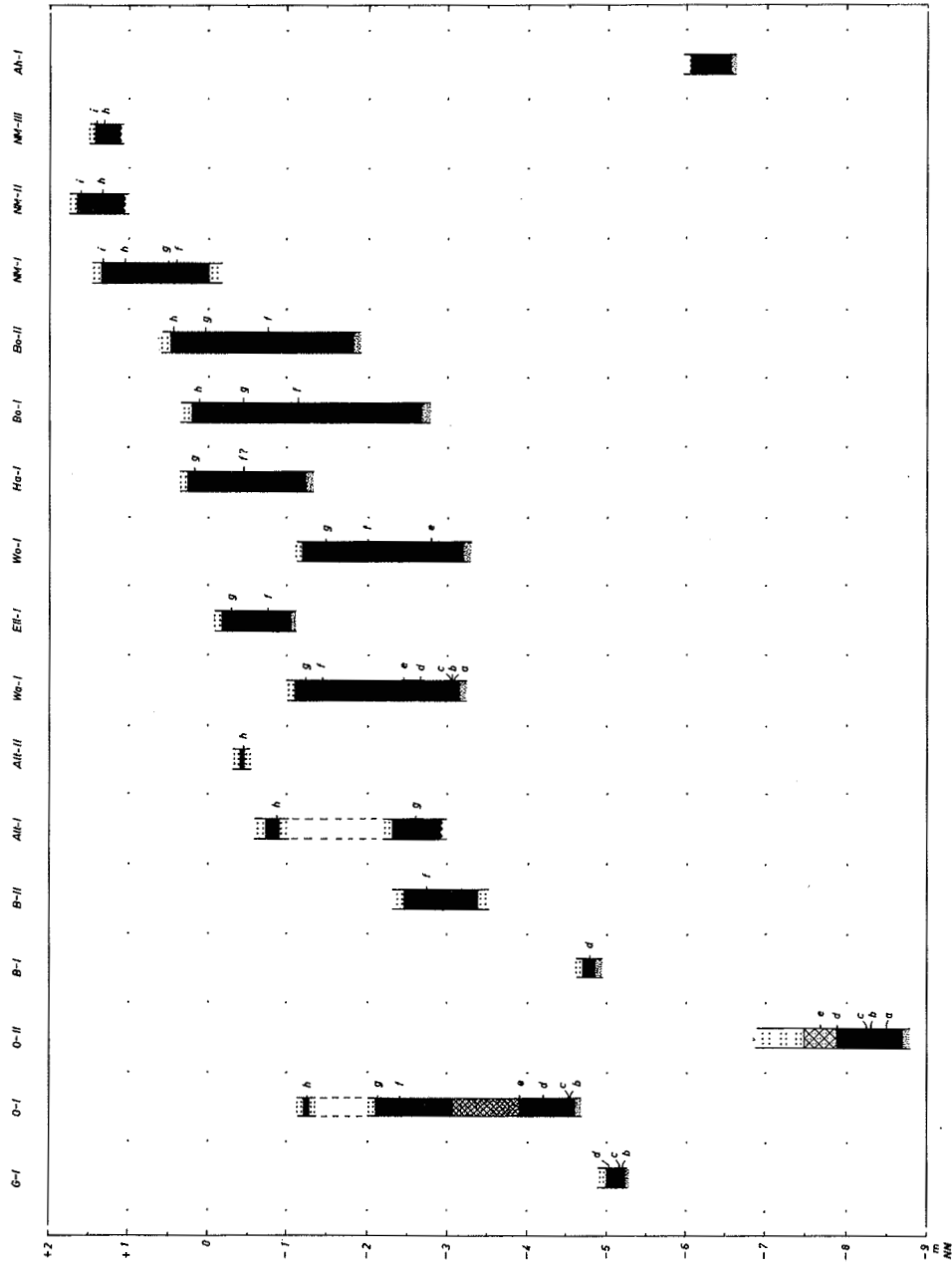


Abb. 27: Darstellung der untersuchten Profilschnitte bezogen auf NN. Leitbuchstaben sind neben den Säulen eingetragen.

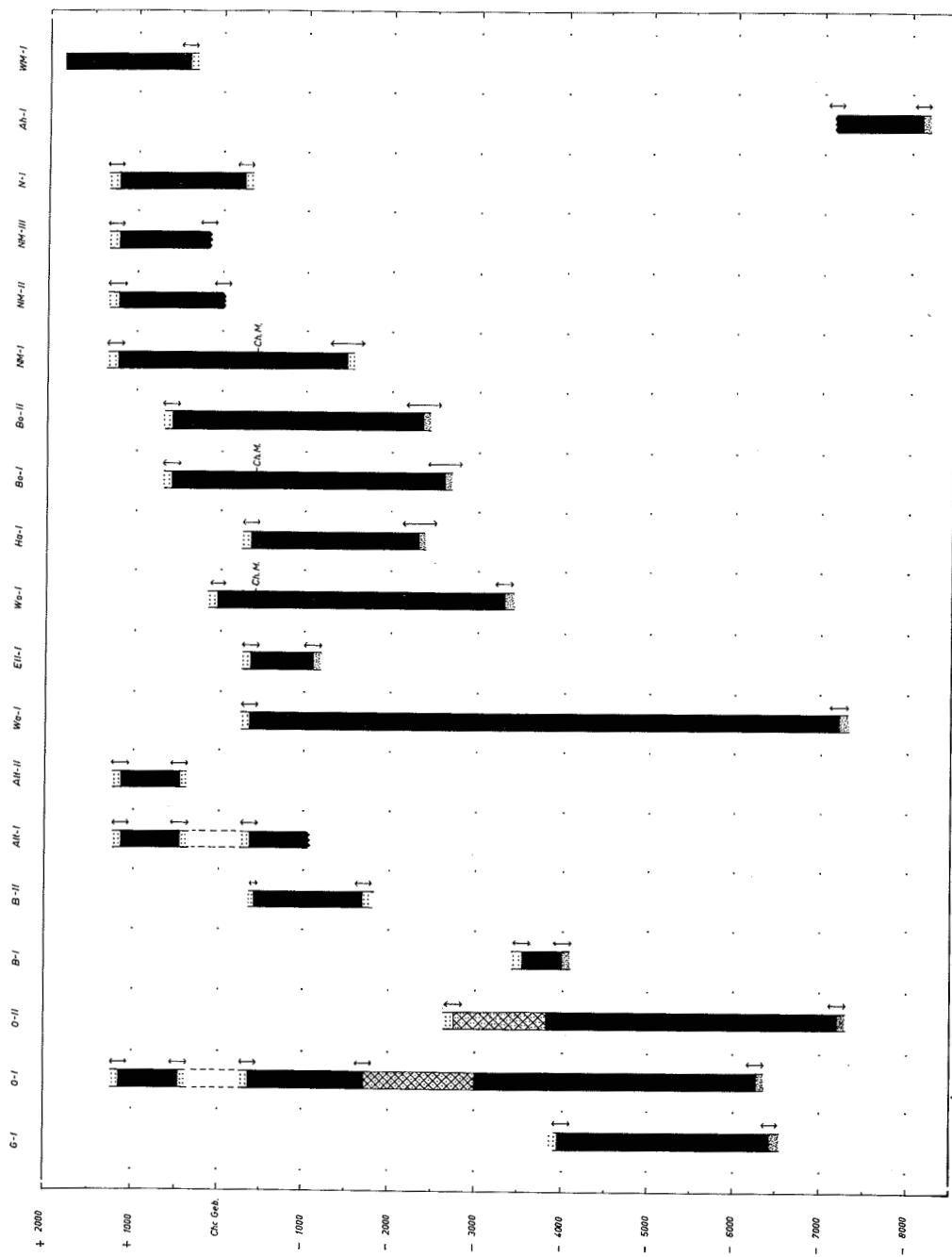


Abb. 28: Darstellung der untersuchten Profile bezogen auf die Zeitskala. (Durch die Pfeile wird angedeutet, daß Verschiebungen möglich sind.)



Abb. 29: Verbreitung vorgeschichtlicher Funde im Nordseealluvium Schleswig-Holsteins. Jüngere Steinzeit und Steinbronzezeit. (Nach BANTELMANN 1949, umgezeichnet.)

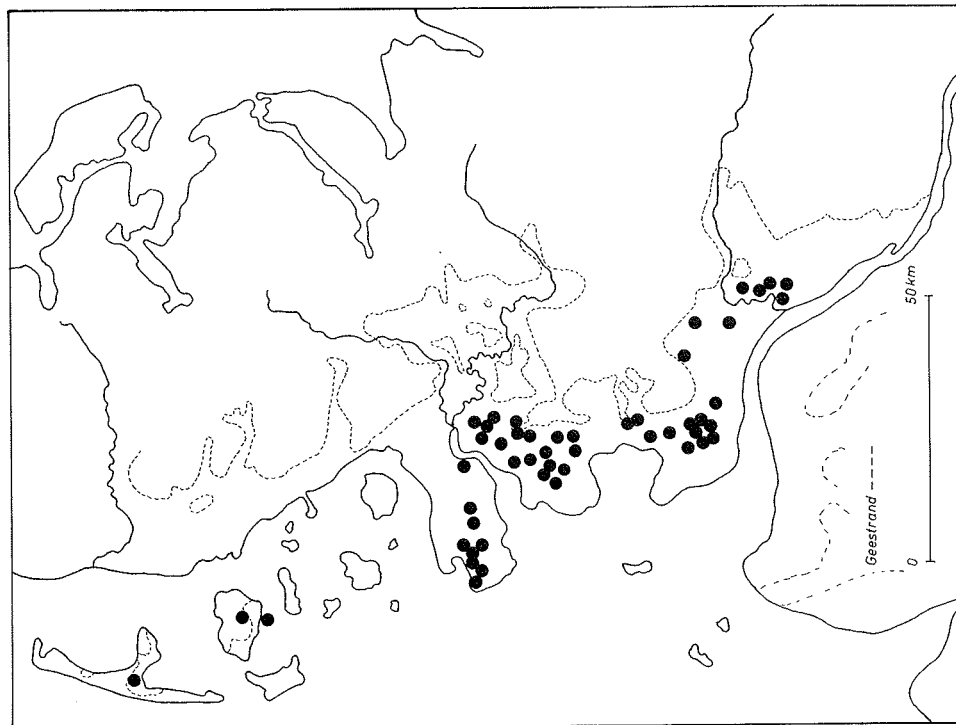


Abb. 30: Verbreitung vorgeschichtlicher Funde im Nordseealluvium Schleswig-Holsteins. Eisenzeit und frühes Mittelalter. (Nach BANTELMANN 1949, umgezeichnet.)

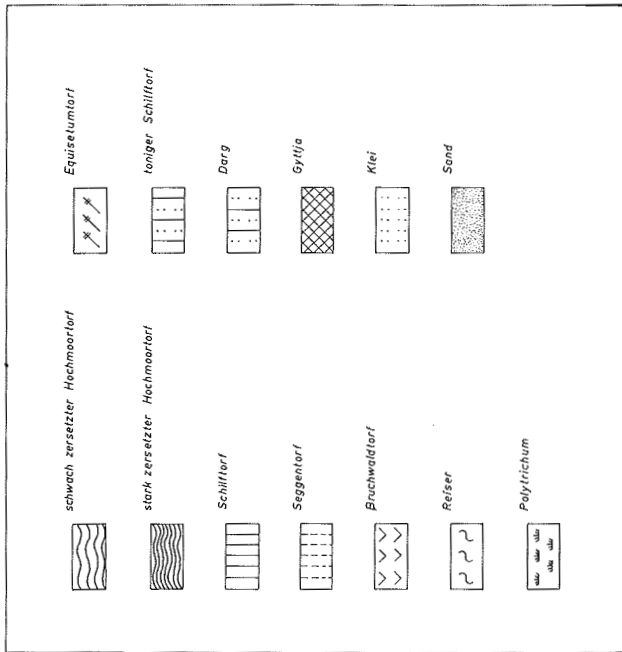


Abb. 32a: Legende zur Stratigraphie.

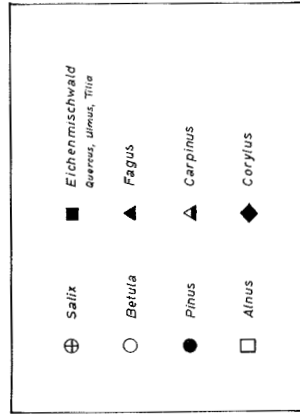


Abb. 32b: Legende zu den Pollendiagrammen.

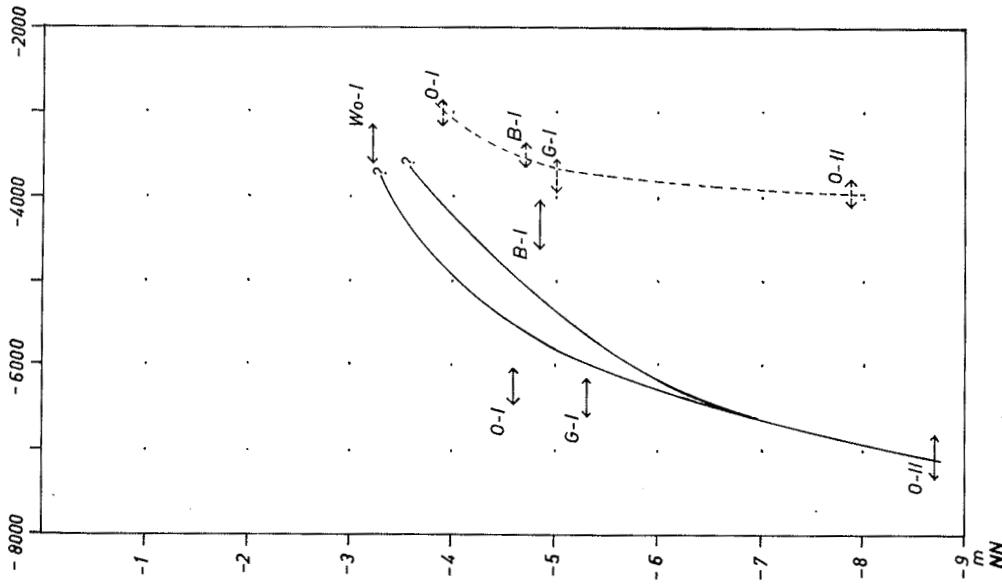


Abb. 31: „Zeit-Tiefen-Diagramm“. (Näheres siehe Text).

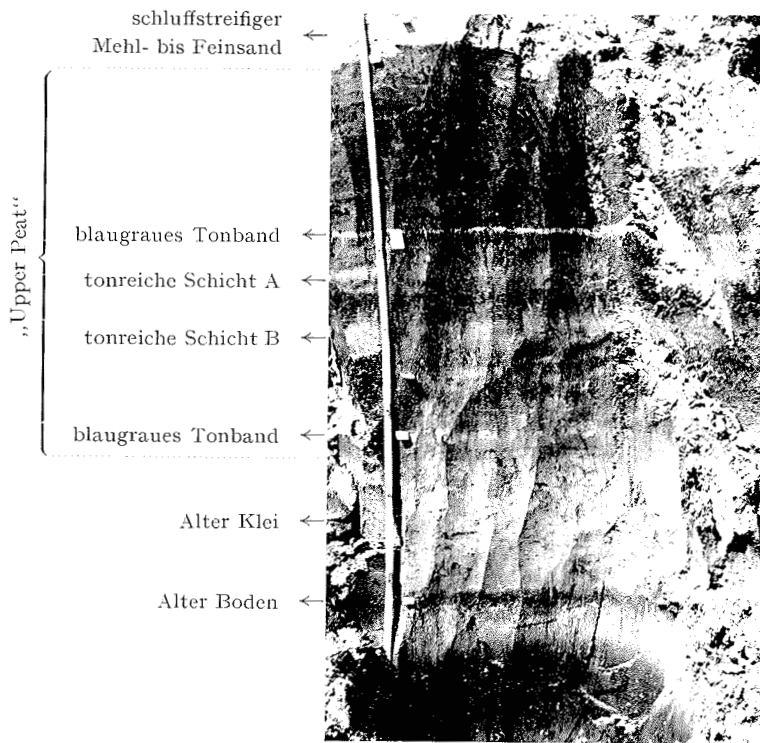


Abb. 33 Profil Bongsiel-II (B-II)



Abb. 34 Profil Altendeich-I — „Schwarze Schnur“